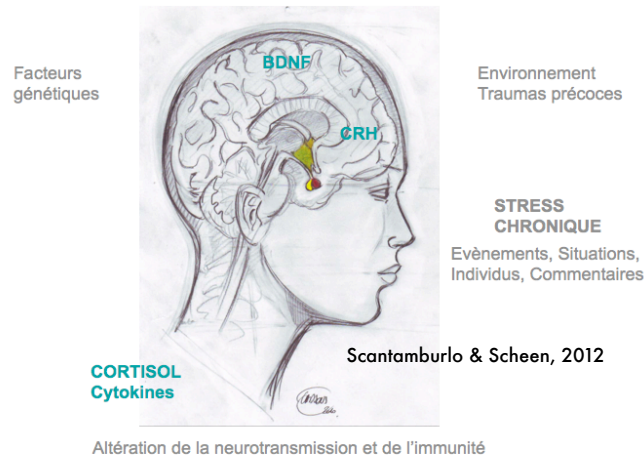


# SCHIZOPHRENIE: DES VOIX DE JEANNE D'ARC AUX NEUROSCIENCES ?

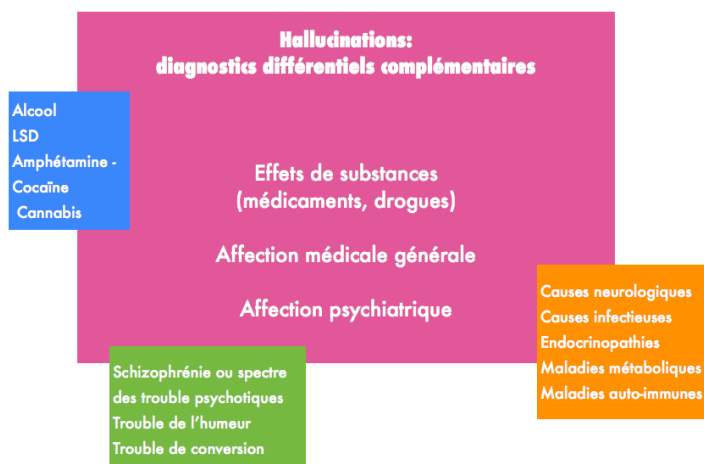
Gabrielle SCANTAMBURLO, MD, PhD

Les **troubles psychotiques** sont des maladies complexes résultant de l'interaction de facteurs génétiques de vulnérabilité avec divers facteurs de risque environnementaux au cours du développement du cerveau et aboutissant à l'émergence du phénotype clinique à la fin de l'adolescence (Kim Q. Do, 2013).



Il est généralement admis que la **schizophrénie** est un trouble neurodéveloppemental, responsable d'altérations des circuits cérébraux dont les manifestations cliniques diverses comprennent des symptômes positifs (délires, hallucinations), des symptômes négatifs, des pensées et des comportements désorganisés et des déficits cognitifs.

Les **hallucinations** constituent un élément important dans la sémiologie des troubles psychotiques. Elles sont définies comme des perceptions ou des sensations survenant sans qu'aucune stimulation externe ou interne n'affecte les terminaisons nerveuses sensorielles (N. Franck). Même si les hallucinations, plus particulièrement auditives, sont rapportées chez 50 à 80 % des patients souffrant de schizophrénie, elles ne lui sont pas spécifiques. Un diagnostic ne peut en effet être posé qu'à l'issue de deux diagnostics différentiels complémentaires: l'un somatique, l'autre psychiatrique.



La schizophrénie est un «processus» qui demande du temps, de la réflexion, un examen approfondi qu'il convient de réévaluer périodiquement (Bottéro, 2004). C'est à travers la sémiologie des Voix de Jeanne d'Arc que nous aborderons ces différents aspects.